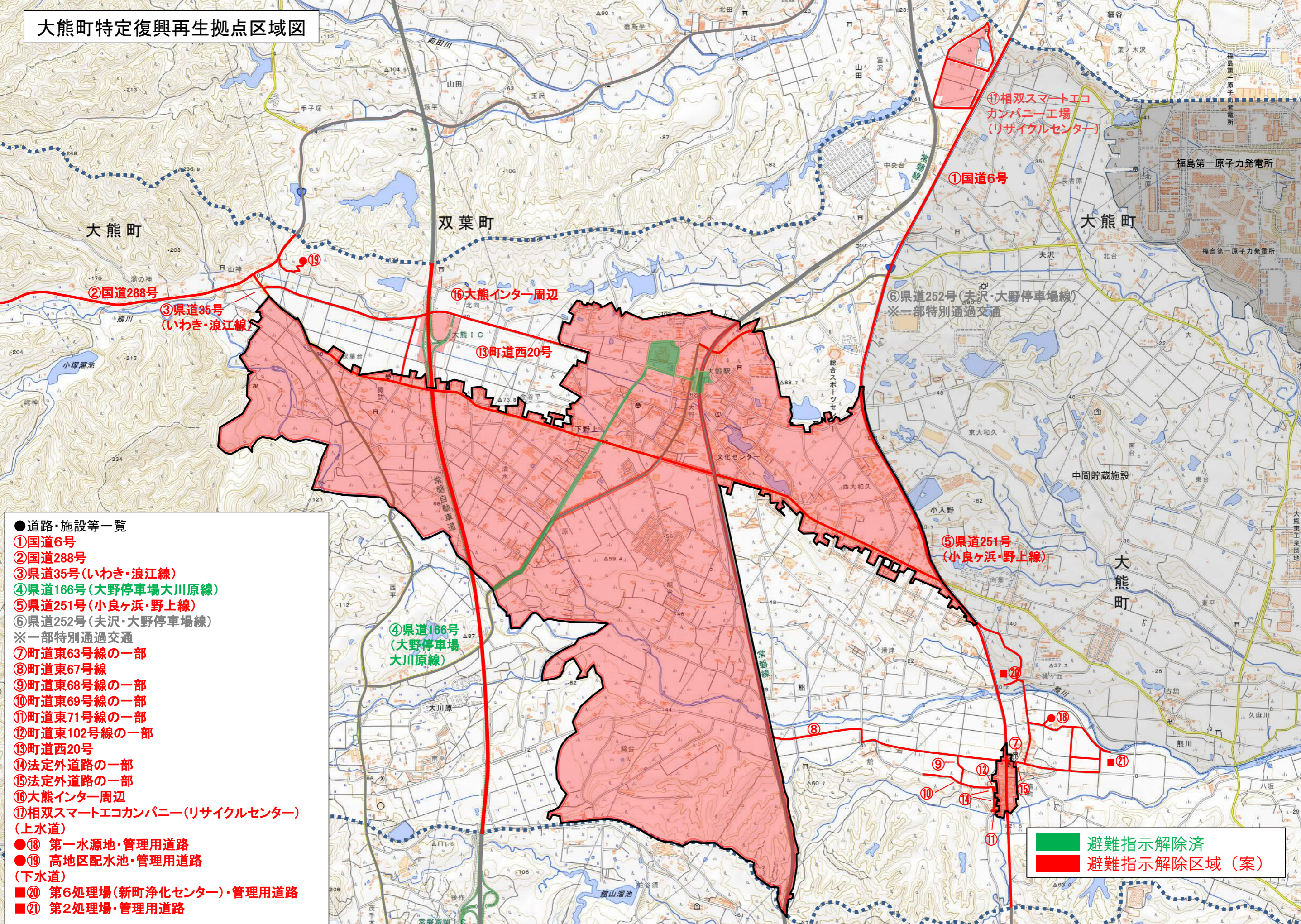


大熊町特定復興再生拠点区域図



- 道路・施設等一覧
- ①国道6号
 - ②国道288号
 - ③県道35号(いわき・浪江線)
 - ④県道166号(大野停車場大川原線)
 - ⑤県道251号(小良ヶ浜・野上線)
 - ⑥県道252号(夫沢・大野停車場線)
※一部特別通過交通
 - ⑦町道東63号線の一部
 - ⑧町道東67号線
 - ⑨町道東68号線の一部
 - ⑩町道東69号線の一部
 - ⑪町道東71号線の一部
 - ⑫町道東102号線の一部
 - ⑬町道西20号
 - ⑭法定外道路の一部
 - ⑮法定外道路の一部
 - ⑯大熊インター周辺
 - ⑰相双スマートエコカンパニー(リサイクルセンター)
(上水道)
 - ⑱ 第一水源地・管理用道路
 - ⑲ 高地区配水池・管理用道路
(下水道)
 - ⑳ 第6処理場(新町浄化センター)・管理用道路
 - ㉑ 第2処理場・管理用道路

- 避難指示解除済
- 避難指示解除区域(案)