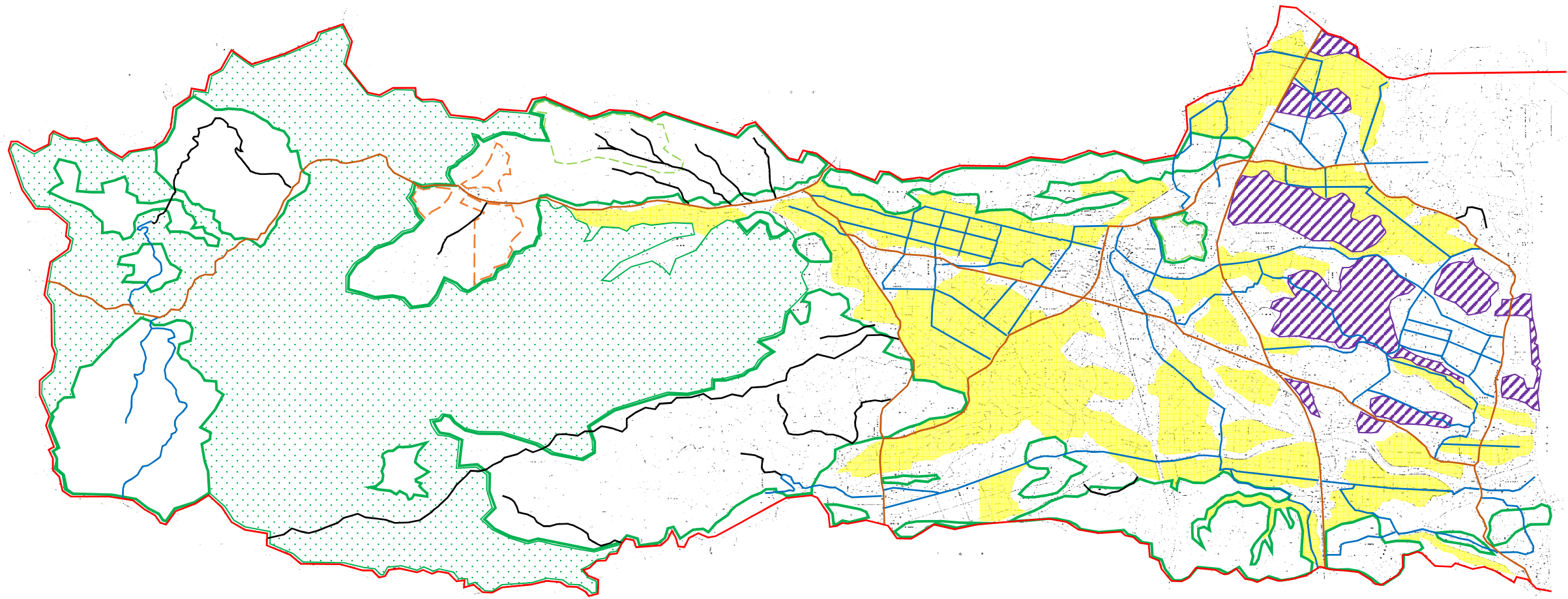


# 大熊町森林整備計画概要図



## 凡 例

その他の公益的機能の維持増進を図るための森林施業を推進すべき森林		市町村界	
木材の生産機能の維持増進を図るための森林施業を推進すべき森林		民有林	
鳥獣害防止森林区域		公有林	
保健機能森林区域		国有林	
保安林・他法令による地区指定		農地	
路網整備等推進区域		人工林	
林道		天然林	
林道(開設予定)		植栽によらなければ適確な更新が困難な森林	
林業専用道		水源の涵養の機能の維持増進を図るための森林施業を推進すべき森林	
林業専用道(開設予定)		土地に関する災害の防止及び土壌の保全の機能の維持増進を図るための森林施業を推進すべき森林	
国道		快適な環境の形成の機能の維持増進を図るための森林施業を推進すべき森林	
市町村道		保健文化機能の維持増進を図るための森林施業を推進すべき森林	
中間貯蔵施設予定地内森林			