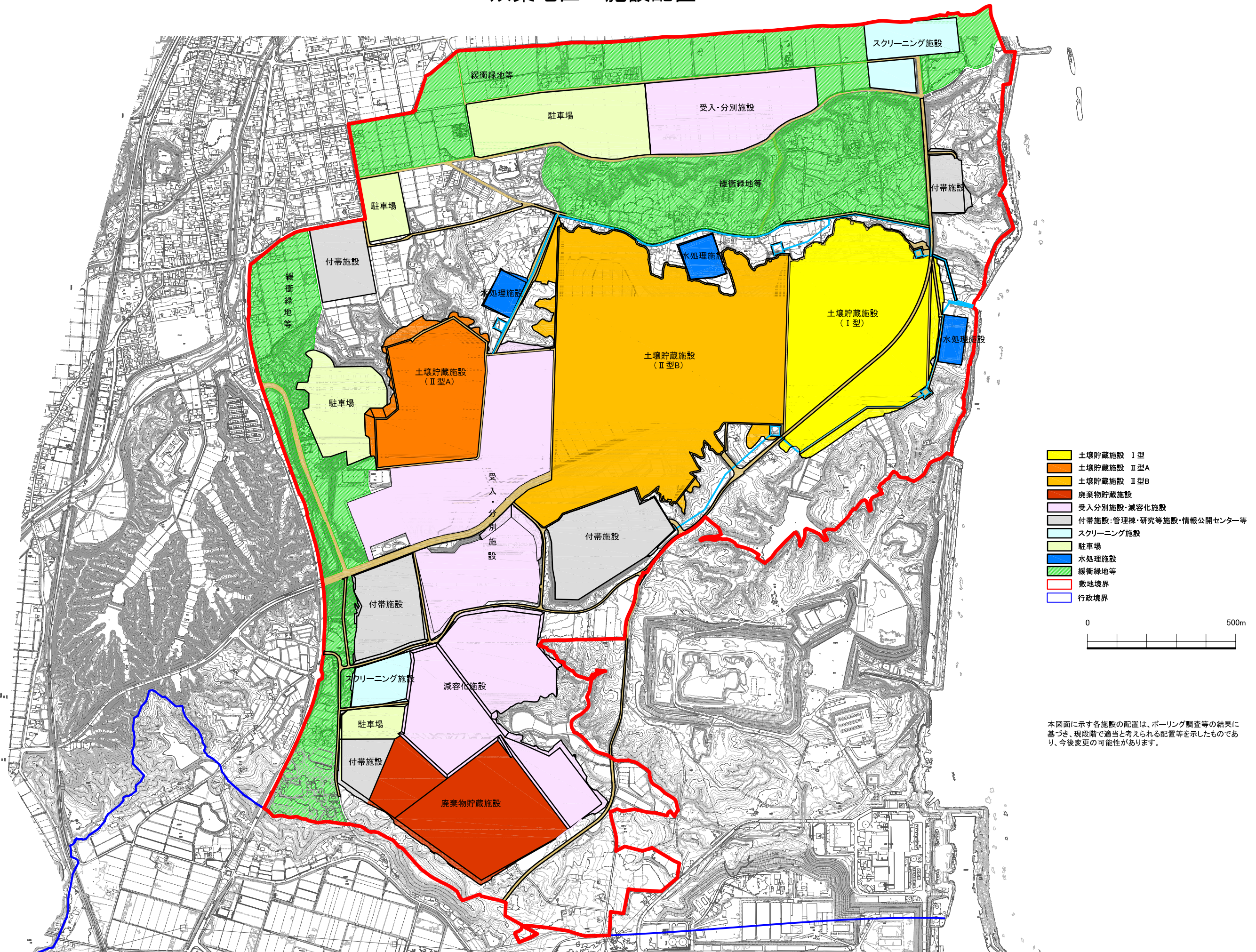


双葉地区 施設配置

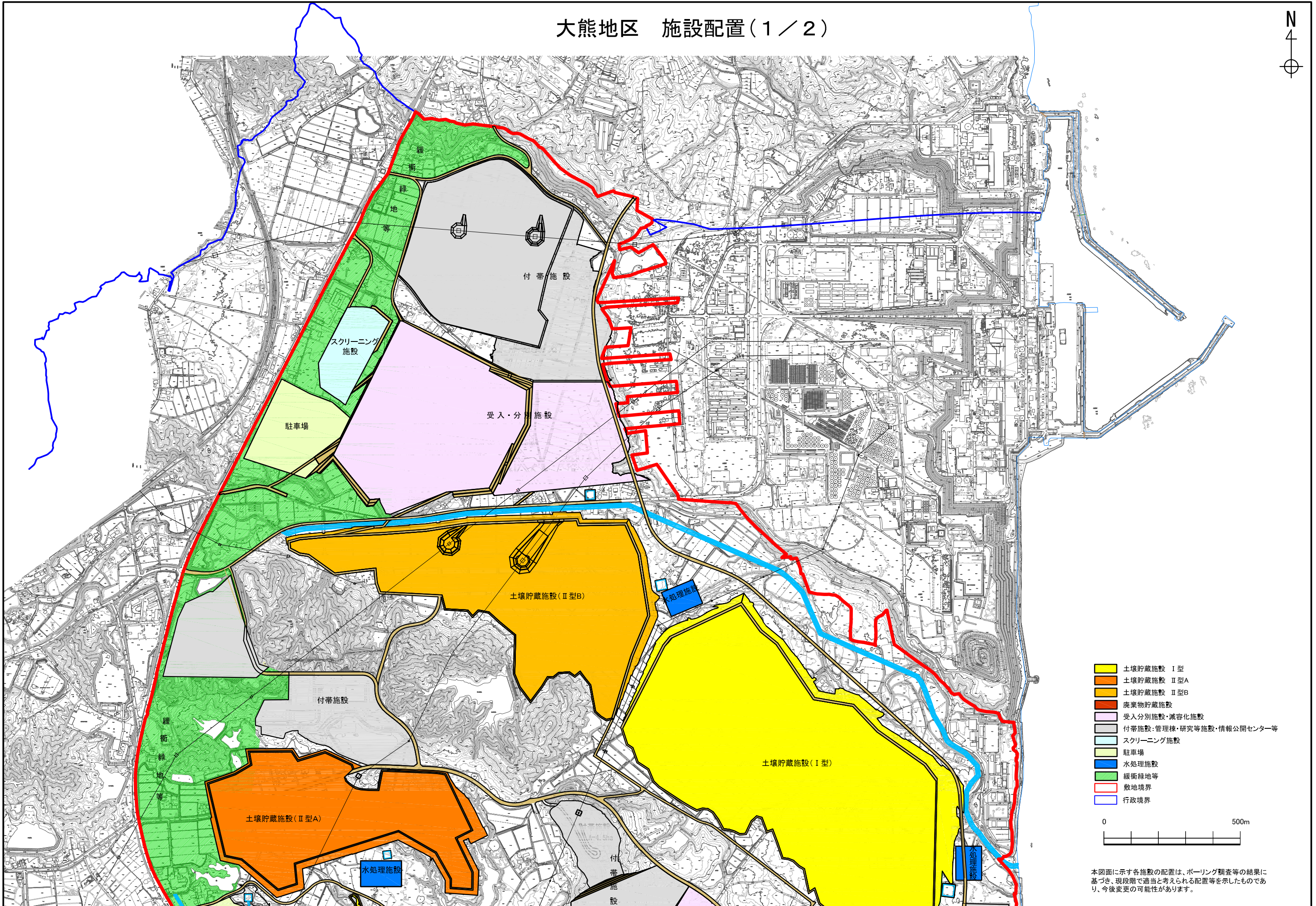


- 土壌貯蔵施設 I型
- 土壌貯蔵施設 II型A
- 土壌貯蔵施設 II型B
- 廃棄物貯蔵施設
- 受入・分別施設・減容化施設
- 付帯施設: 管理棟・研究等施設・情報公開センター等
- スクリーニング施設
- 駐車場
- 水処理施設
- 緩衝緑地等
- 敷地境界
- 行政境界



本図面に示す各施設の配置は、ボーリング調査等の結果に基づき、現段階で適当と考えられる配置等を示したものであり、今後変更の可能性がります。

大熊地区 施設配置(1/2)

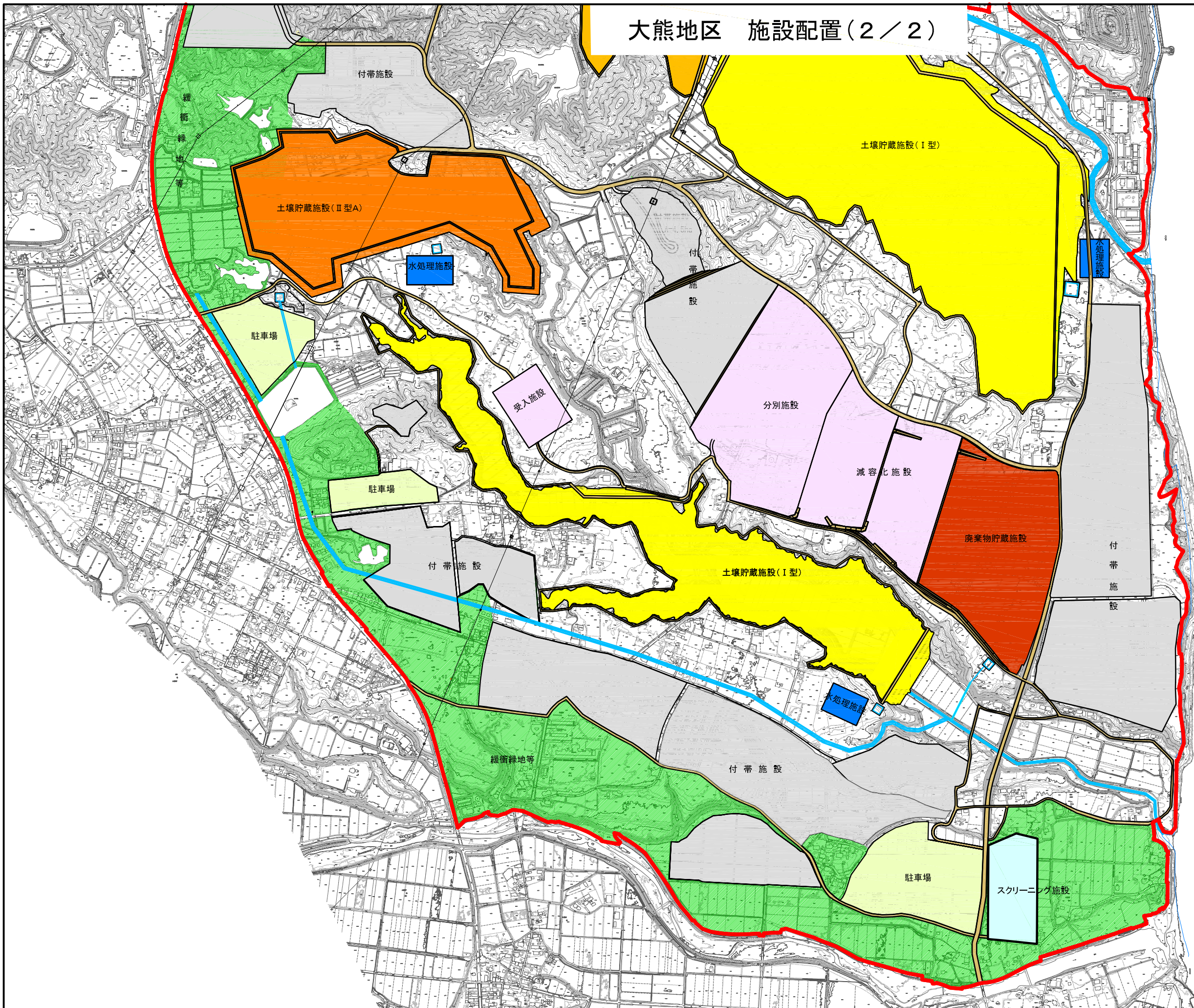
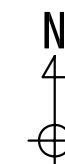


- 土壌貯蔵施設 I型
- 土壌貯蔵施設 II型A
- 土壌貯蔵施設 II型B
- 廃棄物貯蔵施設
- 受入分別施設・減容化施設
- 付帯施設:管理棟・研究等施設・情報公開センター等
- スクリーニング施設
- 駐車場
- 水処理施設
- 緩衝緑地等
- 敷地境界
- 行政境界



本図面に示す各施設の配置は、ボーリング調査等の結果に基づき、現段階で適当と考えられる配置等を示したものであり、今後変更の可能性があります。

大熊地区 施設配置(2/2)

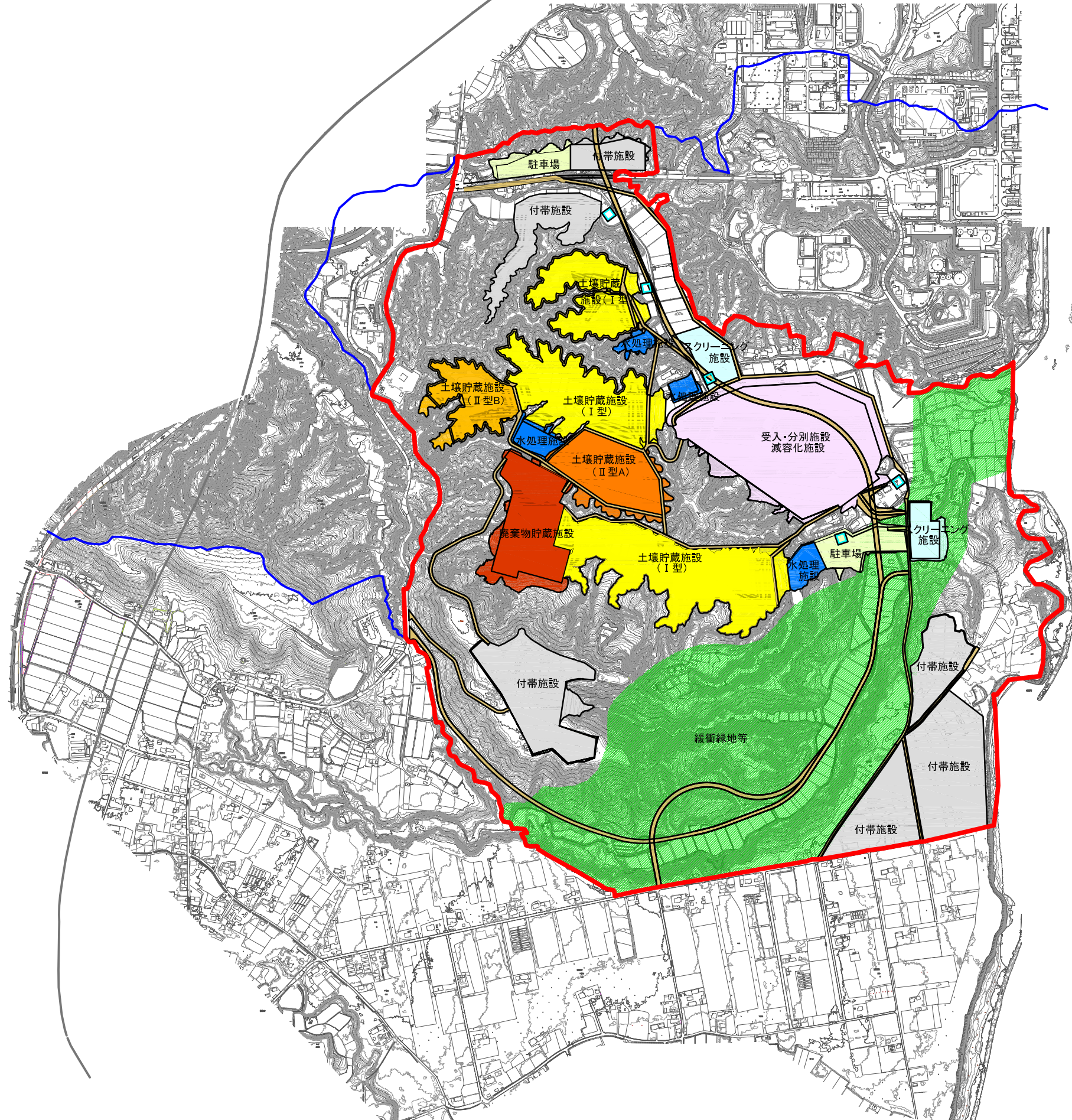


- 土壌貯蔵施設 I型
- 土壌貯蔵施設 II型A
- 土壌貯蔵施設 II型B
- 廃棄物貯蔵施設
- 受入分別施設・減容化施設
- 付帯施設:管理棟・研究等施設・情報公開センター等
- スクリーニング施設
- 駐車場
- 水処理施設
- 緩衝緑地等
- 敷地境界
- 行政境界



本図面に示す各施設の配置は、ボーリング調査等の結果に基づき、現段階で適当と考えられる配置等を示したものであり、今後変更の可能性があります。

楢葉地区 施設配置



- 土壌貯蔵施設 I型
- 土壌貯蔵施設 II型A
- 土壌貯蔵施設 II型B
- 廃棄物貯蔵施設
- 受入分別施設・減容化施設
- 付帯施設: 管理棟・研究等施設・情報公開センター等
- スクリーニング施設
- 駐車場
- 水処理施設
- 緩衝緑地等
- 敷地境界
- 行政境界



本図面に示す各施設の配置は、ボーリング調査等の結果に基づき、現段階で適当と考えられる配置等を示したものであり、今後変更の可能性があります。